

# 新型コロナウイルス感染症への対応について

## 会場の取り組み



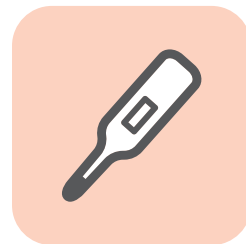
施設の入口および  
会場入口、会場各所に  
消毒用アルコール液を設置



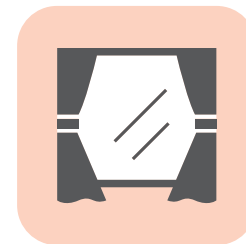
スタッフのマスクおよび  
衛生手袋の着用★<sup>1</sup>



スタッフの手洗い、  
消毒等の衛生管理



スタッフの体調管理  
検温（37.5℃以上は出勤停止）



定期的な会場内の換気



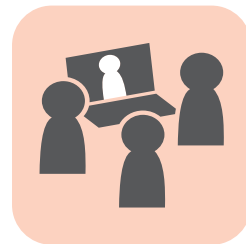
ブライダルフェアは  
土日中心で開催★<sup>2</sup>



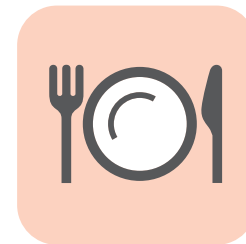
フェアは 90 分程度の  
時短開催



同一時間でのご案内は  
1 組のみ



パーティのお打合わせは  
オンラインを推奨



距離を空けての  
食事提供

★<sup>1</sup>…キッチンスタッフは基本的にマスクを着用させていただきます。ホールスタッフにつきましては、ご結婚式を主宰される新郎新婦様に確認の上、マスクを着用させていただきます。

★<sup>2</sup>…フェアの開催日は追加される場合がございます。詳しくはお問い合わせください。

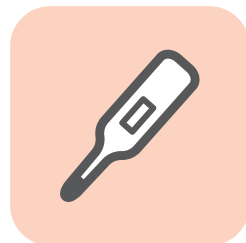
## お客様へご協力をお願い



マスク着用をお願い



手指消毒をお願い



検温ご協力をお願い



体調の悪化などございましたら  
ご遠慮なくお近くのスタッフまで  
お伝えください